

PERIMETRO DEL TERRITORIO COMUNALE

CONFINE COMUNALE

AMBITI DI TRASFORMAZIONE

- AMBITO DI TRASFORMAZIONE RESIDENZIALE (CAPITOLO 8, PARTE IV)
- VIABILITA' DI PROGETTO (CAPITOLO 13, PARTE IV)

AMBITI DEL TESSUTO URBANO CONSOLIDATO (T.U.C.)

- DELIMITAZIONE DEL NUCLEO DI ANTICA FORMAZIONE (P.N.A.F.) (CAPITOLO 5, PARTE IV)
- NUCLEO DI ANTICA FORMAZIONE (N.A.F.) (CAPITOLO 5, PARTE IV)
- PERIMETRO DEL CENTRO ABITATO (CAPITOLO 13, PARTE I)
- AMBITO RESIDENZIALE CONSOLIDATO (CAPITOLO 6, PARTE IV)
- AMBITO ARTIGIANALE-COMMERCIALE CONSOLIDATO (CAPITOLO 7, PARTE IV)
- ZONA VP-VERDE PRIVATO (CAPITOLO 20, PARTE IV)
- AMBITO RESIDENZIALE DI COMPLETAMENTO SOGGETTO A PERMESSO DI COSTRUIRE CONVENZIONATO (CAPITOLO 6, ART. 6.6, PARTE IV)

AREE ADIBITE A SERVIZI ED IMPIANTI TECNOLOGICI

- AMBITI PER ATTREZZATURE PUBBLICHE O DI INTERESSE PUBBLICO GENERALI DI PROGETTO (CAPITOLO 9, PARTE IV)
- AMBITI PER ATTREZZATURE PUBBLICHE E DI INTERESSE PUBBLICO O GENERALE ESISTENTI (CAPITOLO 9, PARTE IV)
- ZONA IT - DESTINATA AD IMPIANTI TECNOLOGICI (CAPITOLO 21, PARTE IV)
- AMBITO CIMITERIALE (CAPITOLO 22, PARTE IV)

AMBITI DESTINATI ALL'AGRICOLTURA

- AMBITO AGRICOLO (CAPITOLO 15, PARTE IV)
- AMBITO AGRICOLO DI RISPETTO DELL'ABITATO (CAPITOLO 16, PARTE IV)
- AMBITO AGRICOLO DI PARTICOLARE PREGIO PAESISTICO ED AMBIENTALE (art. 20 N.T.A. del PTC del PARCO OGLIO NORD) (CAPITOLO 18, PARTE IV)
- NUCLEI SPARSI (CAPITOLO 17, PARTE IV)

AREE DI VALORE AMBIENTALE, PAESAGGISTICO ED ECOLOGICO

- AREE A RISCHIO ARCHEOLOGICO (CAPITOLO 33, ART. 34.3, PARTE IV)
- BENI DI INTERESSE STORICO ARTISTICO (CAPITOLO 34, PARTE IV)
- ZONE UMIDE (art. 30 NTA del PTC del PARCO OGLIO NORD) (CAPITOLO 18, PARTE IV)
- SIEPI E FILARI (CAPITOLO 26, PARTE IV)
- ZONE DI INTERESSE NATURALISTICO PAESISTICO (art. 19 N.T.A. del PTC del PARCO OGLIO NORD) (CAPITOLO 18, PARTE IV)
- RISPETTO DEI CORSI D'ACQUA ai sensi D.lgs 42/2004 (Ex Galasso) (CAPITOLO 38, PARTE IV)
- AMBITO DI RISPETTO AMBIENTALE (CAPITOLO 24, PARTE IV)
- BOSCHI (CAPITOLO 26, PARTE IV)
- RER - ELEMENTI DI PRIMO LIVELLO (CAPITOLO 30, PARTE IV)
- RER - ELEMENTI DI SECONDO LIVELLO (CAPITOLO 30, PARTE IV)
- CANNETI (CAPITOLO 18, PARTE IV)
- LANGHE (CAPITOLO 18, PARTE IV)
- AREALI RETE ECOLOGICA PROVINCIALE (CAPITOLO 31, PARTE IV)
- SCARPATE (CAPITOLO 24, PARTE IV)
- VISUALI PANORAMICHE (CAPITOLO 30, PARTE IV)
- RETIKULO IDRICO MINORE (CAPITOLO 38, PARTE IV)
- RETIKULO IDRICO PRINCIPALE - FIUME OGLIO (CAPITOLO 38, PARTE IV)
- RETIKULO IDRICO MINORE - FOSSATO URBANO (CAPITOLO 38, PARTE IV)
- PISTA CICLABILE (CAPITOLO 13, PARTE IV)
- PERIMETRO PARCO REGIONALE OGLIO NORD (CAPITOLO 18, PARTE IV)
- STRADE STORICHE PRIMARIE (CAPITOLO 20, PARTE IV)
- STRADE STORICHE SECONDARIE (CAPITOLO 20, PARTE IV)

AREE NON SOGGETTE A TRASFORMAZIONE URBANISTICA

- FASCIA DI RISPETTO CIMITERIALE (CAPITOLO 22, PARTE IV)
- FASCIA DI RISPETTO STRADALE (CAPITOLO 20, PARTE IV)
- RISPETTO DEL RETIKULO IDRICO MINORE (CAPITOLO 38, PARTE IV)
- DISTANZE TRA ALLEVAMENTI (CAPITOLO 7, PARTE III)
- FASCIA DI RISPETTO DEL DEPURATURE (CAPITOLO 21, PARTE IV)
- ELETTRODOTTO ALTA TENSIONE E FASCIA DI RISPETTO (CAPITOLO 23, PARTE IV)



COMUNE DI SCANDOLARA RIPA D'OGLIO
 PROVINCIA DI CREMONA
 REGIONE LOMBARDIA



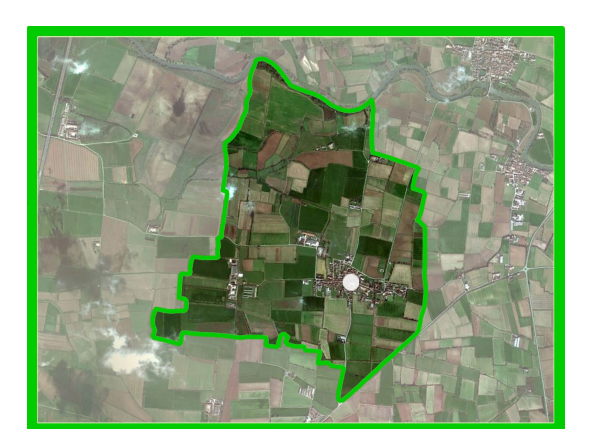
PIANO DELLE REGOLE

MODIFICATO A SEGUITO DI PRESCRIZIONI E OSSERVAZIONI

CLASSIFICAZIONE DEL TERRITORIO COMUNALE Centro abitato

TAVOLA 1b SCALA 1:2.000

Il Sindaco
 Il Segretario
 ADOTTATO IL 7.04.2014
 CON DELIBERA C.C. N° 6
 APPROVATO IL 16.09.2014
 CON DELIBERA C.C. N° 29
 PUBBLICATO IL
 SUL B.U.R.L. N°



Responsabile del progetto e coordinatore scientifico:
 Pianificatore Territoriale Urbanista Architetto
 GIUSEPPE TAMAGNINI
 Via Milano, 52 c - 26100 Cremona
 Tel. 0372-491359 - Fax 0372-447224
 E-mail: cremona@studiotamagni.it
 Pec: studiotamagni@pec.it

Piano di Governo Variante Generale del Territorio PGT
 SCANDOLARA R.O.