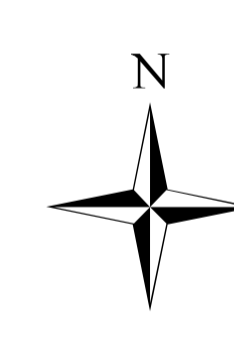


- PERIMETRO DEL TERRITORIO COMUNALE**
 CONFINE COMUNALE
- AMBITI DI TRASFORMAZIONE**
 AMBITO DI TRASFORMAZIONE RESIDENZIALE (CAPITOLO 8, PARTE IV)
 VIABILITA' DI PROGETTO (CAPITOLO 13, PARTE IV)
- AMBITI DEL TESSUTO URBANO CONSOLIDATO (T.U.C.)**
 DELIMITAZIONE DEL NUCLEO DI ANTICA FORMAZIONE (P.N.A.F.) (CAPITOLO 5, PARTE IV)
 NUCLEO DI ANTICA FORMAZIONE (N.A.F.) (CAPITOLO 5, PARTE IV)
 PERIMETRO DEL CENTRO ABITATO (CAPITOLO 13, PARTE I)
 AMBITO RESIDENZIALE CONSOLIDATO (CAPITOLO 6, PARTE IV)
 AMBITO ARTIGIANALE-COMMERCIALE CONSOLIDATO (CAPITOLO 7, PARTE IV)
 ZONA VP-VERDE PRIVATO (CAPITOLO 20, PARTE IV)
 AMBITO RESIDENZIALE DI COMPLETAMENTO SOGGETTO A PERMESSO DI COSTRUIRE CONVENZIONATO (CAPITOLO 6, ART. 6.6, PARTE IV)
- AREE ADIBITE A SERVIZI ED IMPIANTI TECNOLOGICI**
 AMBITI PER ATTREZZATURE PUBBLICHE O DI INTERESSE PUBBLICO GENERALI DI PROGETTO (CAPITOLO 9, PARTE IV)
 AMBITI PER ATTREZZATURE PUBBLICHE E DI INTERESSE PUBBLICO O GENERALE ESISTENTI (CAPITOLO 9, PARTE IV)
 ZONA IT - DESTINATA AD IMPIANTI TECNOLOGICI (CAPITOLO 21, PARTE IV)
 AMBITO CIMITERIALE (CAPITOLO 22, PARTE IV)
- AMBITI DESTINATI ALL'AGRICOLTURA**
 AMBITO AGRICOLO (CAPITOLO 15, PARTE IV)
 AMBITO AGRICOLO DI RISPETTO DELL'ABITATO (CAPITOLO 16, PARTE IV)
 AMBITO AGRICOLO DI PARTICOLARE PREGIO PAESISTICO ED AMBIENTALE (art. 20 N.T.A. del PTC del PARCO OGILIO NORD) (CAPITOLO 18, PARTE IV)
 NUCLEI SPARSI (CAPITOLO 17, PARTE IV)
- AREE DI VALORE AMBIENTALE, PAESAGGISTICO ED ECOLOGICO**
 AREE A RISCHIO ARCHEOLOGICO (CAPITOLO 33, ART. 34.3, PARTE IV)
 BENI DI INTERESSE STORICO ARTISTICO (CAPITOLO 34, PARTE IV)
 ZONE UMIDE (art. 30 NTA del PTC del PARCO OGILIO NORD) (CAPITOLO 18, PARTE IV)
 SIEPI E FILARI (CAPITOLO 26, PARTE IV)
 ZONE DI INTERESSE NATURALISTICO PAESISTICO (art. 19 N.T.A. del PTC del PARCO OGILIO NORD) (CAPITOLO 18, PARTE IV)
 RISPETTO DEI CORSI D'ACQUA ai sensi D.lgs 42/2004 (Ex Galasso) (CAPITOLO 38, PARTE IV)
 AMBITO DI RISPETTO AMBIENTALE (CAPITOLO 24, PARTE IV)
 BOSCHI (CAPITOLO 26, PARTE IV)
 RER - ELEMENTI DI PRIMO LIVELLO (CAPITOLO 30, PARTE IV)
 RER - ELEMENTI DI SECONDO LIVELLO (CAPITOLO 30, PARTE IV)
 CORRIDOI PRIMARI A BASSA O MODERATA ANTROPICIZZAZIONE - FIUME OGILIO (ART. 26.7 NORMATIVA PTPC E CAPITOLO 30, PARTE IV NTA DEL PDR) (OSS.N.1 PROVINCIA DI CREMONA)
 CANNETI (CAPITOLO 18, PARTE IV)
 LANCHE (CAPITOLO 18, PARTE IV)
 AREALI RETE ECOLOGICA PROVINCIALE (CAPITOLO 31, PARTE IV)
 SCARPATE (CAPITOLO 24, PARTE IV)
 VISUALI PANORAMICHE (CAPITOLO 30, PARTE IV)
 RETICOLO IDRICO MINORE (CAPITOLO 38, PARTE IV)
 RETICOLO IDRICO PRINCIPALE - FIUME OGILIO (CAPITOLO 38, PARTE IV)
 RETICOLO IDRICO MINORE - FOSSATO URBANO (CAPITOLO 38, PARTE IV)
 PISTA CICLABILE (CAPITOLO 13, PARTE IV)
 PERIMETRO PARCO REGIONALE OGILIO NORD (CAPITOLO 18, PARTE IV)
 STRADE STORICHE PRIMARIE (CAPITOLO 20, PARTE IV)
 STRADE STORICHE SECONDARIE (CAPITOLO 20, PARTE IV)
- AREE NON SOGGETTE A TRASFORMAZIONE URBANISTICA**
 ELETTRODOTTO ALTA TENSIONE E FASCIA DI RISPETTO (CAPITOLO 23, PARTE IV)
 FASCIA DI RISPETTO CIMITERIALE (CAPITOLO 22, PARTE IV)
 FASCIA DI RISPETTO STRADALE (CAPITOLO 20, PARTE IV)
 RISPETTO DEL RETICOLO IDRICO MINORE (CAPITOLO 38, PARTE IV)
 DISTANZE TRA ALLEVAMENTI (CAPITOLO 7, PARTE III)
 FASCIA DI RISPETTO DEL DEPURATORE (CAPITOLO 21, PARTE IV)
- VINCOLI IDROGEOLOGICI**
 LIMITE ESTERNO FASCIA A E B - PAI (CAPITOLO 25, PARTE IV)
 LIMITE ESTERNO FASCIA C - PAI (CAPITOLO 25, PARTE IV)



COMUNE DI SCANDOLARA RIPA D'OGILIO
 PROVINCIA DI CREMONA
 REGIONE LOMBARDIA



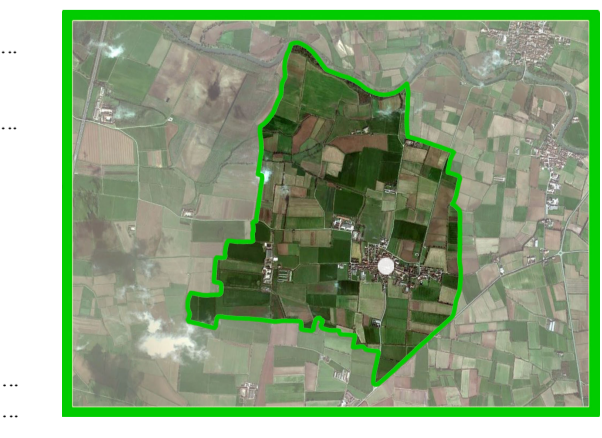
PIANO DELLE REGOLE

MODIFICATO A SEGUITO DI PRESCRIZIONI E OSSERVAZIONI

CLASSIFICAZIONE DEL TERRITORIO COMUNALE

TAVOLA 1a SCALA 1:5.000

Il Sindaco _____
 Il Segretario _____
 ADOTTATO CON DELIBERA C.C. IL 7/04/2014 N° 6
 APPROVATO CON DELIBERA C.C. IL 16/09/2014 N° 29
 PUBBLICATO SUL B.U.R.L. IL _____ N° _____



Responsabile del progetto e coordinatore scientifico
 Pianificatore Territoriale Urbanista Architetto
 GIUSEPPE TAMAGNINI
 Via Milano, 52 c - 26100 Cremona
 Tel. 0372 491359 - Fax 0372447224
 E-mail: cremona@studioamagnini.it
 Pec: studioamagnini@pec.it

Piano di Governo del Territorio Variante Generale
 PGT
 SCANDOLARA R.O.