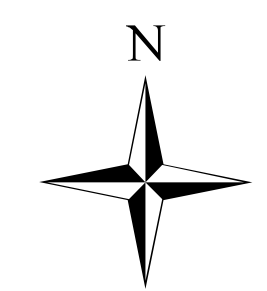


- VISUALI PANORAMICHE
- CONFINE COMUNALE DI SCANDOLARA RIPA D'OGGIO
- RETE ECOLOGICA REGIONALE (PTR)**
- ELEMENTI DI PRIMO LIVELLO
- PISTE CICLABILI
- RETICOLO IDRICO MINORE
- BUFFER ZONE, COMMISSIONE ECOLOGICA
- RETE ECOLOGICA PROVINCIALE (PTCP)**
- RETE ECOLOGICA PROVINCIALE (AREALI)
- BOSCHI
- VIALE DI INTERESSE PAESISTICO ED ECOLOGICO
- PROGETTO DI RETE ECOLOGICA COMUNALE**
- ANTICO FOSSATO
- VERDE PRIVATO
- RISPETTO DELLE SCARPATE
- RISPETTO DEI CORSI D'ACQUA ai sensi D.lgs 42/2004 (Ex Galasso)
- RISPETTO AMBIENTALE
- 241471922,42763
- AREALI DI PRIMO LIVELLO
- CORRIDOI REGIONALI PRIMARI A BASSA O MODERATA ANTROPIZZAZIONE
- PARCO OGLIO NORD
- ELEMENTI DI SECONDO LIVELLO



COMUNE DI SCANDOLARA RIPA D'OGGIO
PROVINCIA DI CREMONA
REGIONE LOMBARDIA

PIANO DEI SERVIZI

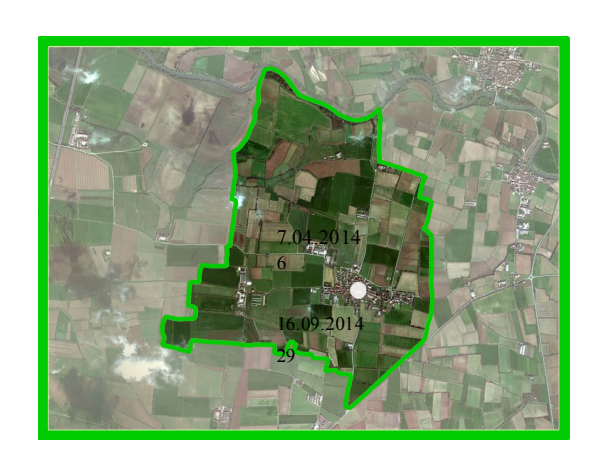
MODIFICATO A SEGUITO DI PRESCRIZIONI E OSSERVAZIONI

RETE ECOLOGICA COMUNALE

TAVOLA 2

SCALA 1:5.000

Il Sindaco _____
 Il Segretario _____
 ADOTTATO CON DELIBERA C.C. N° 6 IL 7.04.2014
 APPROVATO CON DELIBERA C.C. N° 29 IL 16.09.2014
 PUBBLICATO SUL B.U.R.L. N° _____



Responsabile del progetto e coordinatore scientifico
Pianificatore Territoriale Urbanista Architetto GIUSEPPE TAMAGNINI
 Via Milano, 52 e - 26100 Cremona
 Tel. 0372 491359 - Fax 0372472224
 E-mail: cremona@studiotamagnini.it
 Pcc.studiotamagnini@pec.it



Piano di Governo del Territorio Variante Generale PGT

