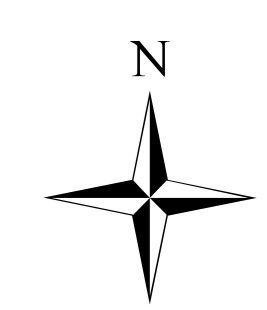


- CONFINE COMUNALE
  - CONFINE PROVINCIA DI CREMONA
  - FIUME OGLIO
  - FASCIA A/B DEL PAI
  - FASCIA C DEL PAI
- VINCOLI SOVRALOCALI - REGIONE LOMBARDIA**
- RISPETTO DEI CORSI D'ACQUA ai sensi D.lgs 42/2004 (Ex Galasso)
  - RER - ELEMENTI DI PRIMO LIVELLO
  - RER - ELEMENTI DI SECONDO LIVELLO
  - CORRIDOI PRIMARI A BASSA O MODERATA ANTROPIZZAZIONE - FIUME OGLIO
  - DELIMITAZIONE DEL NUCLEO DI ANTICA FORMAZIONE (PN.A.F.)
  - DELIMITAZIONE PARCO REGIONALE FLUVIALE OGLIO NORD
  - CANNETI
  - LANCHE
- VINCOLI SOVRALOCALI - PROVINCIA DI CREMONA**
- AMBITI AGRICOLI STRATEGICI
  - BOSCHI
  - AREALI RETE ECOLOGICA PROVINCIALE
  - FASCIA DI RISPETTO STRADALE
  - AREE A RISCHIO ARCHEOLOGICO
  - RETE STRADALE STORICA PRINCIPALE
  - RETE STRADALE STORICA SECONDARIA
- VINCOLI COMUNALI**
- PERIMETRO DEL CENTRO ABITATO
  - PERIMETRO DEL NUCLEO DI ANTICA FORMAZIONE
  - NUCLEO DI ANTICA FORMAZIONE (N.A.F.)
  - FASCIA DI RISPETTO DEL CIMITERO
  - RISPETTO DEL RETICOLO IDRICO MINORE
  - CLASSE 3 - EDIFICABILITA' CON CONSISTENTI LIMITAZIONI
  - CLASSE 4 - EDIFICABILITA' CON GRAVI LIMITAZIONI
  - AMBITO PER ATTREZZATURE TECNOLOGICHE
  - AMBITO DI RISPETTO AMBIENTALE
  - RISPETTO DEPURATORE
  - RISPETTO DEGLI ALLEVAMENTI
  - VISUALI PANORAMICHE
  - SCARPATE MORFOLOGICHE (STUDIO GEOLOGICO PG.T.)



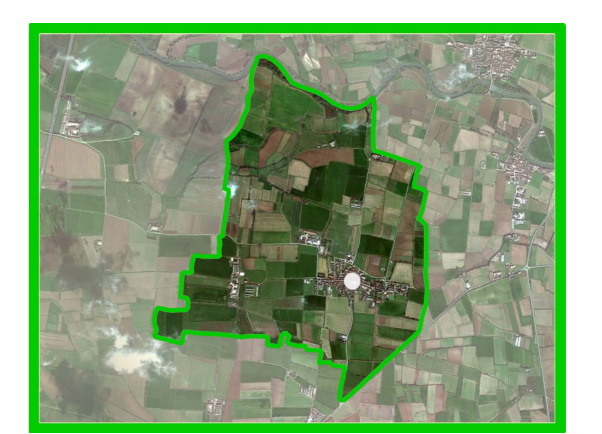
COMUNE DI SCANDOLARA RIPA D'OGGIO  
 PROVINCIA DI CREMONA  
 REGIONE LOMBARDIA

**PIANO DELLE REGOLE**  
 TAVOLA DEI VINCOLI E DELLE TUTELE


TAVOLA PR 4      SCALA 1:5.000

Il Sindaco .....  
 Il Segretario .....

ADOSSATO CON DELIBERA C.C. N° 6 IL 7/04/2014  
 APPROVATO CON DELIBERA C.C. N° 29 IL 16/09/2014  
 PUBBLICATO SULL'B.U.R.L. N° ..... IL .....



Responsabile del progetto e coordinatore scientifico  
**Planificatore Territoriale**  
 Urbanista Architetto  
**GIUSEPPE TAMAGNINI**  
 Via Milano, 22 c - 26100 Cremona  
 Tel. 0372 491359 - Fax 0372 447224  
 E-mail: cremona@studiotamagnini.it

  
**Piano di Governo del Territorio PGT Variante Generale**  
