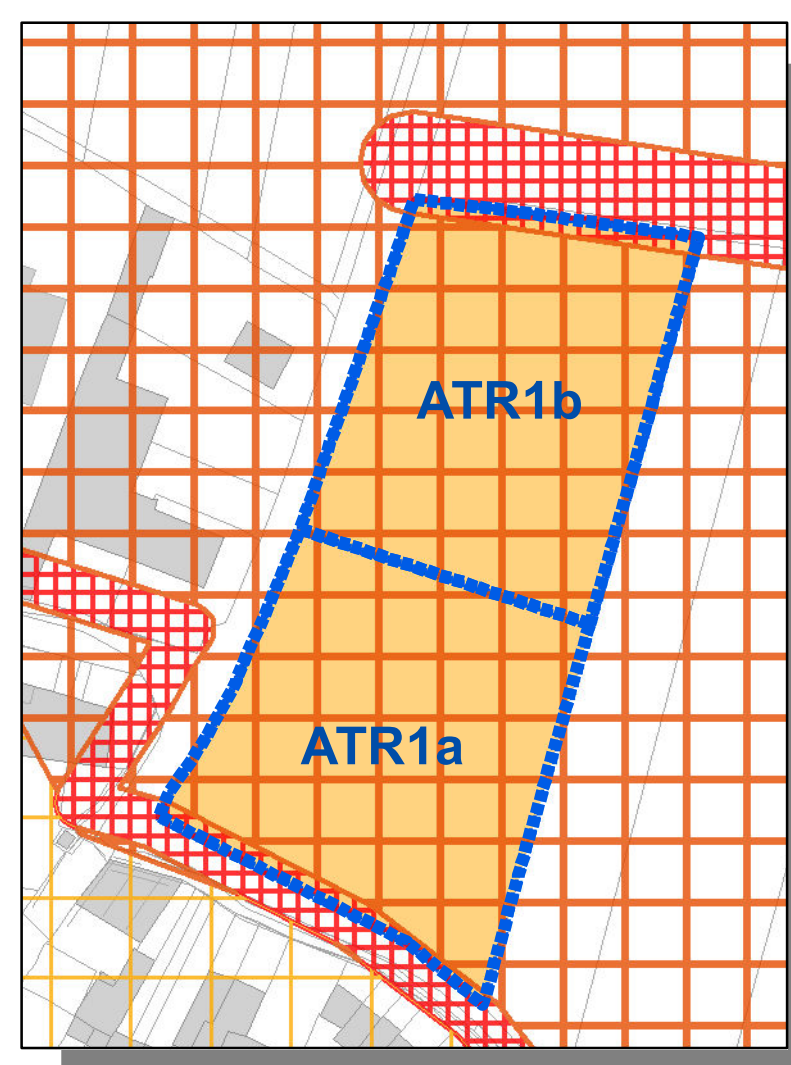


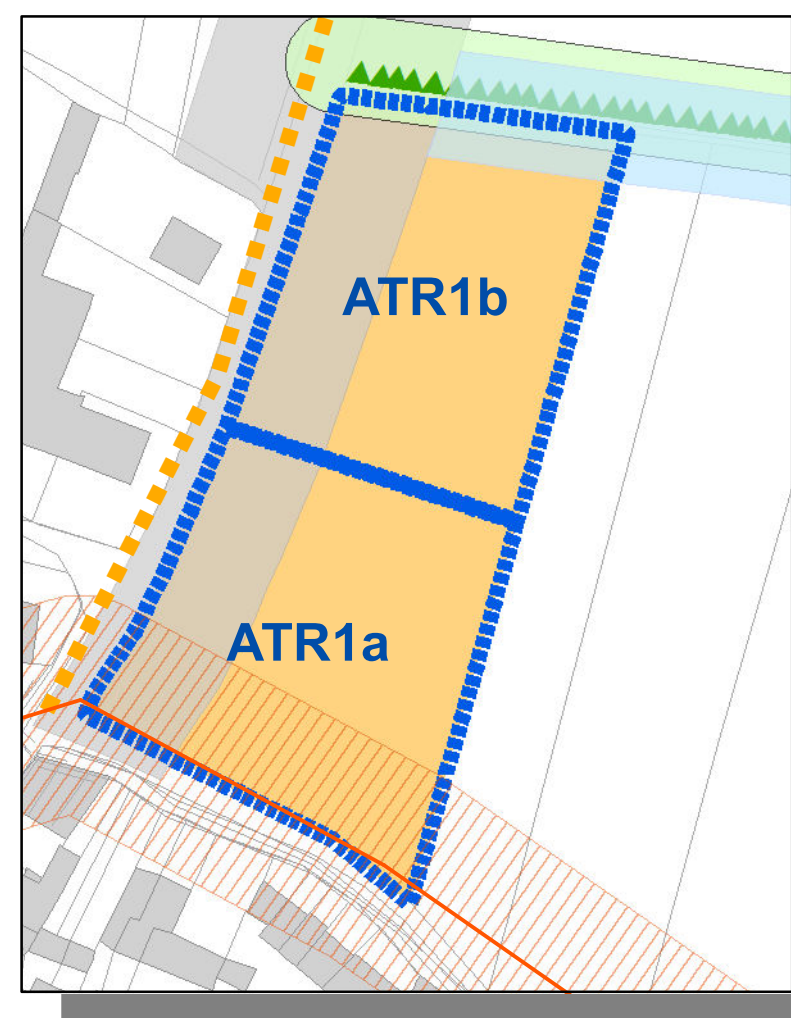
ATR1



VINCOLI E CLASSI DI FATTIBILITA' GEOLOGICA

- CLASSE 2 - EDIFICABILITA' CON MODESTE LIMITAZIONI
- CLASSE 3 - EDIFICABILITA' CON CONSISTENTI LIMITAZIONI
- CLASSE 4 - EDIFICABILITA' CON GRAVI LIMITAZIONI
- AMBITO DI TRASFORMAZIONE RESIDENZIALE

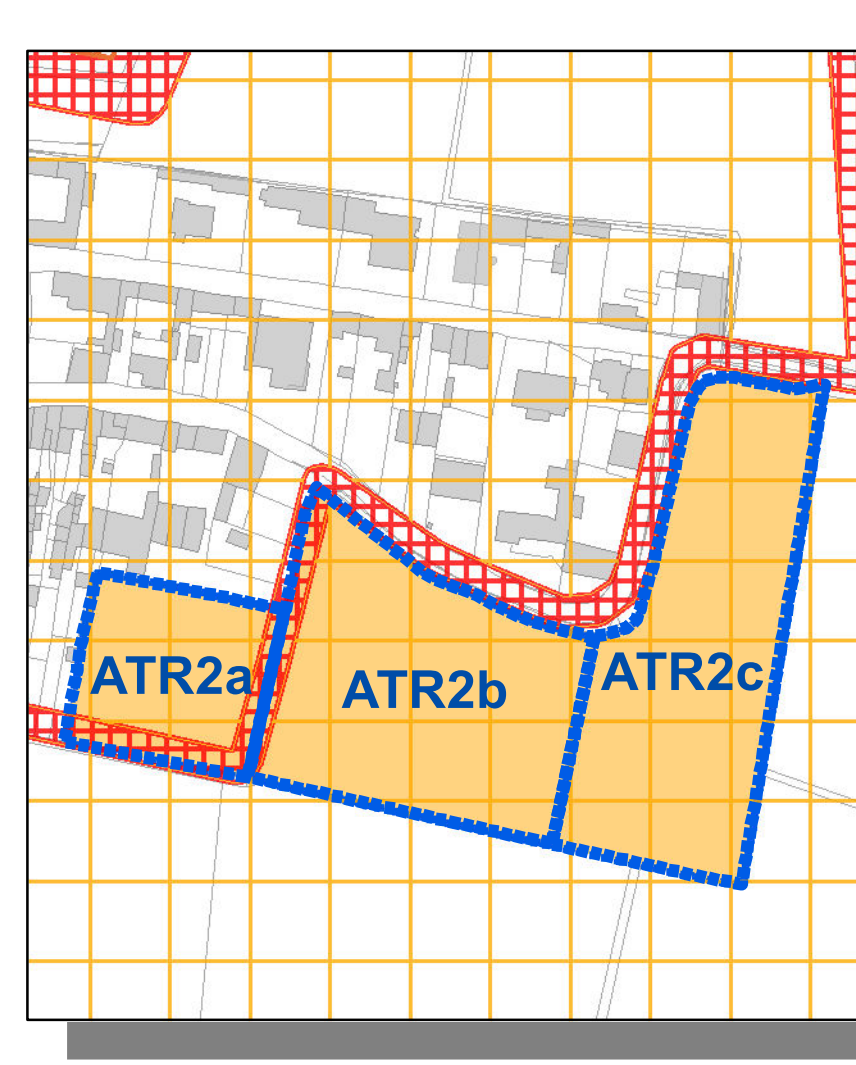
L'AMBITO DI TRASFORMAZIONE E' INDIVIDUATO IN CLASSE Z4a



VINCOLI

- FASCIA DI RISPETTO DELLE SCARPATE
- FASCIA DI RISPETTO STRADALE
- RISPETTO DEL RETICOLO IDRICO MINORE
- AMBITO DI TRASFORMAZIONE RESIDENZIALE
- STRADE STORICHE PRIMARIE
- STRADE STORICHE SECONDARIE
- ELETTRODOTTO ALTA TENSIONE E FASCIA DI RISPETTO

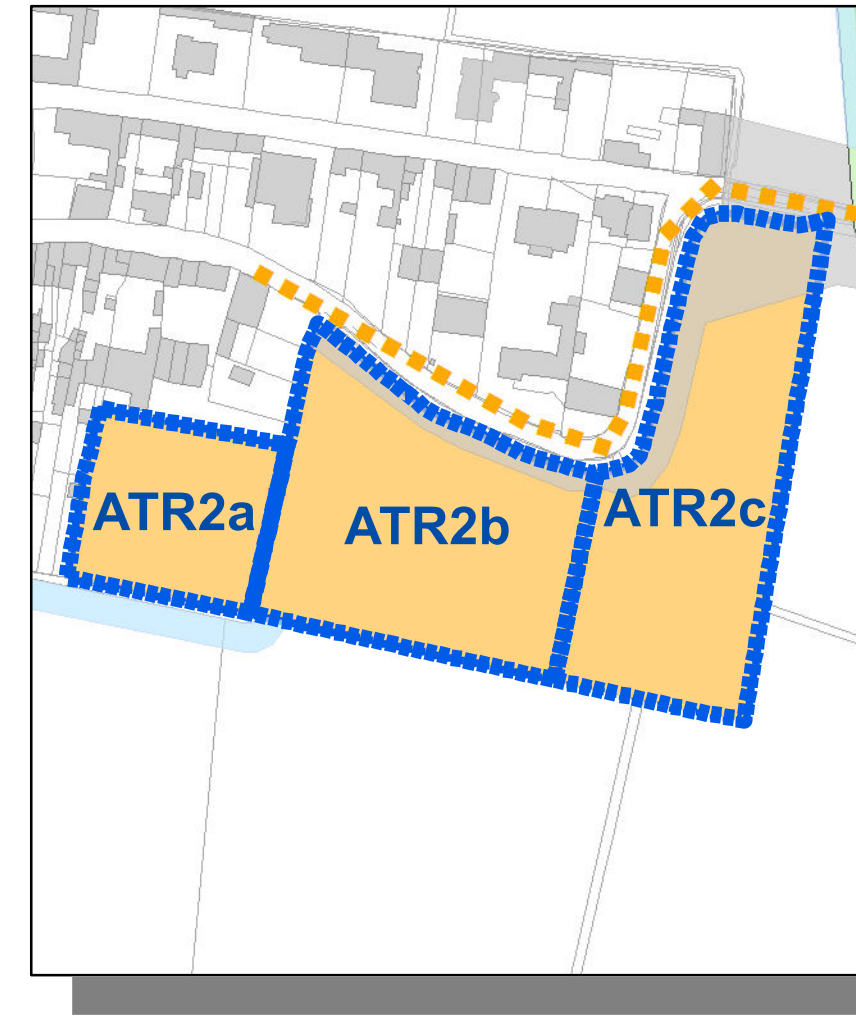
ATR2



VINCOLI E CLASSI DI FATTIBILITA' GEOLOGICA

- CLASSE 2 - EDIFICABILITA' CON MODESTE LIMITAZIONI
- CLASSE 3 - EDIFICABILITA' CON CONSISTENTI LIMITAZIONI
- CLASSE 4 - EDIFICABILITA' CON GRAVI LIMITAZIONI
- AMBITO DI TRASFORMAZIONE RESIDENZIALE

L'AMBITO DI TRASFORMAZIONE E' INDIVIDUATO IN CLASSE Z4a



VINCOLI

- FASCIA DI RISPETTO DELLE SCARPATE
- FASCIA DI RISPETTO STRADALE
- RISPETTO DEL RETICOLO IDRICO MINORE
- AMBITO DI TRASFORMAZIONE RESIDENZIALE

PERIMETRO DEL TERRITORIO COMUNALE

- CONFINI COMUNALI

AMBITI DI TRASFORMAZIONE

- AMBITO DI TRASFORMAZIONE RESIDENZIALE
- VIABILITA' DI PROGETTO

AMBITI DEL TESSUTO URBANO CONSOLIDATO (T.U.C.)

- DELIMITAZIONE DEL NUCLEO DI ANTICA FORMAZIONE (P.N.A.F)
- NUCLEO DI ANTICA FORMAZIONE (N.A.F)
- PERIMETRO DEL CENTRO ABITATO
- TESSUTO URBANO CONSOLIDATO (T.U.C.)
- AMBITO PRODUTTIVO ESISTENTE DA RICONVERTIRE
- VERDE PRIVATO
- PERMESSO DI COSTRUIRE CONVENZIONATO

AREE ADIBITE A SERVIZI ED IMPIANTI TECNOLOGICI

- ELETTRODOTTO ALTA TENSIONE E FASCIA DI RISPETTO
- ATTREZZATURE IN CONTESTO DI COMPLETAMENTO
- ATTREZZATURE IN AMBITO STORICO URBANO
- AMBITO PER ATTREZZATURE TECNOLOGICHE
- AMBITO CIMITERIALE

AMBITI DESTINATI ALL'AGRICOLTURA

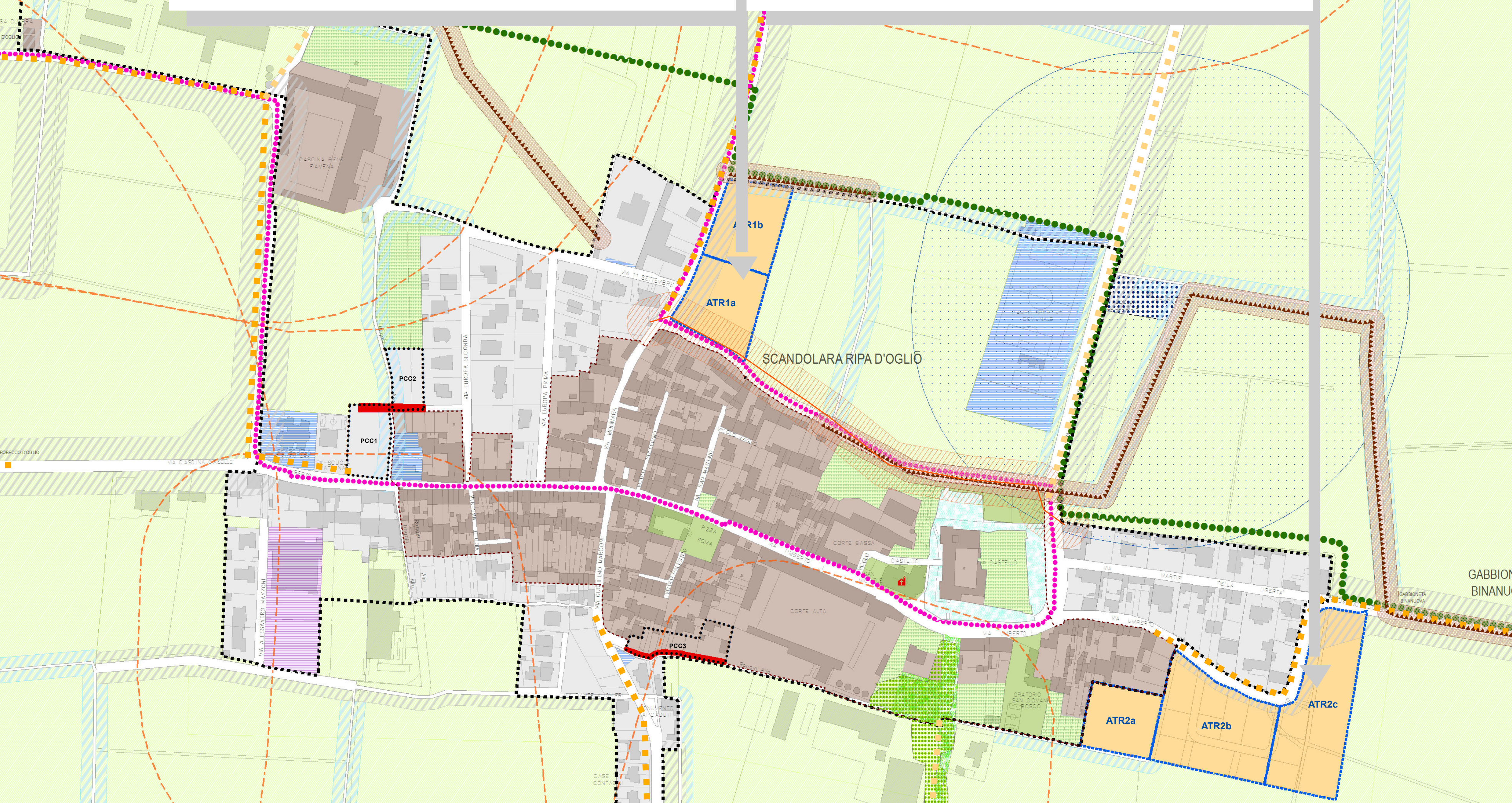
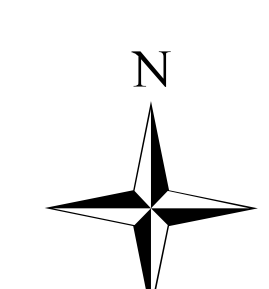
- AMBITO AGRICOLO STORICO
- AMBITO AGRICOLO NORMALE

AREE DI VALORE AMBIENTALE, PAESAGGISTICO ED ECOLOGICO

- RISPETTO DEI CORSI D'ACQUA ai sensi D.lgs 42/2004 (Ex Galasso)
- AMBITO DI RISPETTO AMBIENTALE
- BOSCHI (PIF)
- RER - ELEMENTI DI PRIMO LIVELLO
- RER - ELEMENTI DI SECONDO LIVELLO
- CORRIDOI PRIMARI A BASSA O MODERATA ANTTROPIZZAZIONE - FIUME OGILIO (ART. 26.7 NORMATIVA PTCP (OSS.N.1 PROVINCIA DI CREMONA))
- CANNETI
- LANCHE
- AREALI RETE ECOLOGICA PROVINCIALE
- SCARPATE
- VISUALI PANORAMICHE
- STRADE STORICHE PRIMARIE
- STRADE STORICHE SECONDARIE
- AREE A RISCHIO ARCHEOLOGICO
- LUOGHI DI CULTO

AREE NON SOGGETTE A TRASFORMAZIONE URBANISTICA

- FASCIA DI RISPETTO DEL CIMITERO
- FASCIA DI RISPETTO STRADALE
- RISPETTO DEL RETICOLO IDRICO MINORE



DIMENSIONAMENTO

AMBITO	ST	VOLUME	ABITANTI TEORICI
ATR1	8.904,5	8.904,5	60
ATR2	20.360	20.360	135
TOTALE	29.264,5	29.264,5	195

Utc min	0,80 MC/MQ
Utc max	1,00 MC/MQ
Perequazione aggiuntiva	0,20 MC/MQ
Servizi	18 MQ/AB
Modalità attuative	PIANO ATTUATIVO

COMUNE DI SCANDOLARA RIPA D'OGGIO
 PROVINCIA DI CREMONA
 REGIONE LOMBARDIA

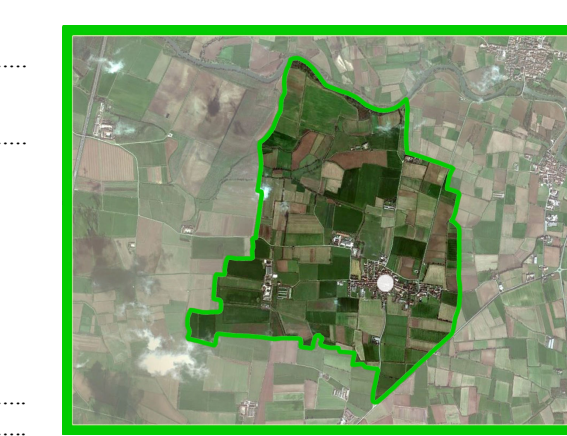
DOCUMENTO DI PIANO

MODIFICATO A SEGUITO DI PRESCRIZIONI E OSSERVAZIONI

TAVOLA DEGLI AMBITI DI TRASFORMAZIONE

TAVOLA DP 23 SCALA 1:2.000

Il Sindaco
 Il Segretario
 ADOTTATO CON DELIBERA C.C. N° 6 IL 7.04.2014
 APPROVATO CON DELIBERA C.C. N° 29 IL 16.09.2014
 PUBBLICATO SUL B.U.R.L. N°



Responsabile del progetto e coordinatore scientifico
Planificatore Territoriale Urbanista Architetto
 GIUSEPPE TAMAGNINI
 Via Milano, 52 - 26100 Cremona
 Tel. 0372 491359 - Fax 0372447224
 E-mail: cremona@studiotamagnini.it

Piano di Governo del Territorio Variante Generale
 PGT
 SCANDOLARA R.O.