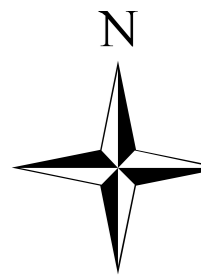


- CONFINI COMUNALE
- CONFINI PROVINCIA DI CREMONA
- CLASSE 2 SENSIBILITA' BASSA**
- CLASSE 3 SENSIBILITA' MEDIA**
- CLASSE 4 SENSIBILITA' ALTA**
- CLASSE 5 SENSIBILITA' MOLTO ALTA**
- ✚ CHIESE, SANTUARI, CAPPELLE
- PREESISTENZE RURALI DA SALVAGUARDARE
- PREESISTENZE RURALI ATTUALMENTE PRODUTTIVE DA SALVAGUARDARE



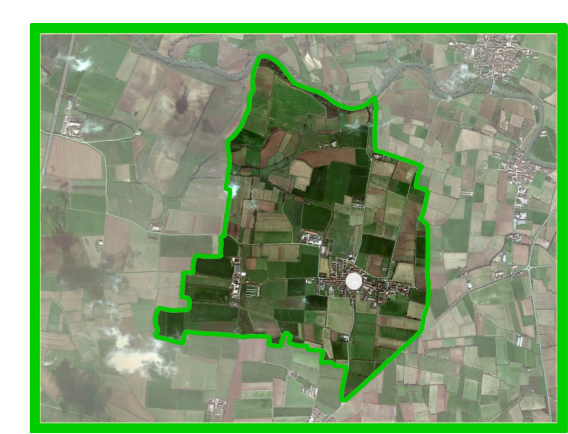
COMUNE DI SCANDOLARA RIPA D'OGGIO
 PROVINCIA DI CREMONA
 REGIONE LOMBARDIA



DOCUMENTO DI PIANO
 TAVOLA DELLA SENSIBILITA' PAESAGGISTICA

TAVOLA DP 1.2.4.2 SCALA 1:5.000

Il Sindaco
 Il Segretario



ADOTTATO CON DELIBERA C.C. N° 6 IL 7/04/2014
 APPROVATO CON DELIBERA C.C. N° 29 IL 16/09/2014
 PUBBLICATO SUL B.U.R.L. N° IL

Responsabile del progetto e coordinatore scientifico
Planificatore Territoriale
 Urbanista Architetto
GIUSEPPE TAMAGNINI
 Via Milano, 52 - 26100 Cremona
 Tel. 0372 491359 - Fax 0372 447224
 E-mail: cremona@studiotamagnini.it

Piano di Governo del Territorio Variante Generale PGT

