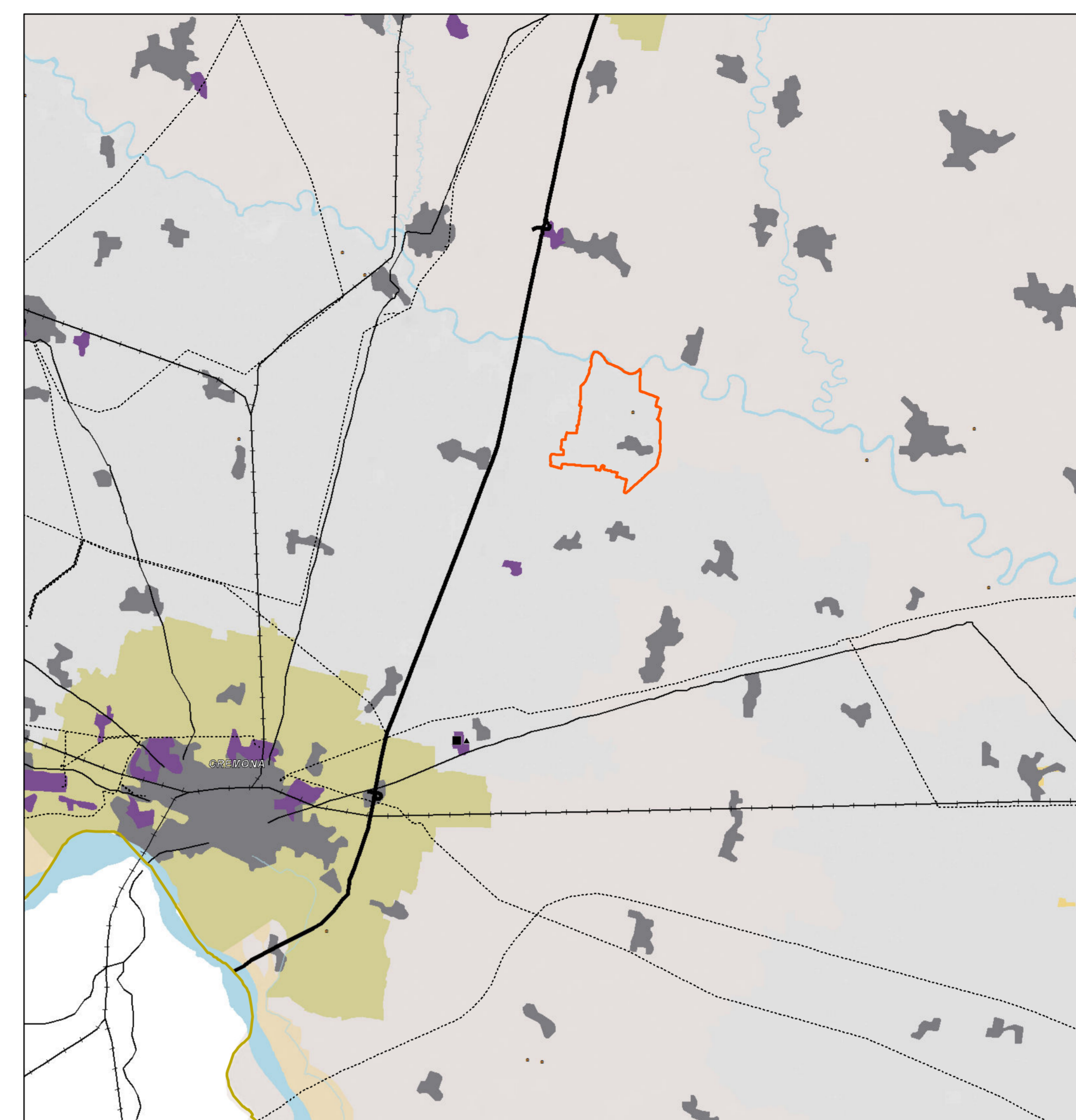
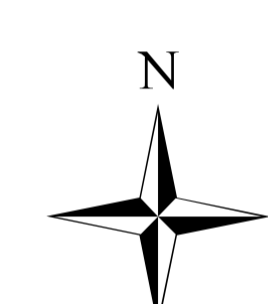


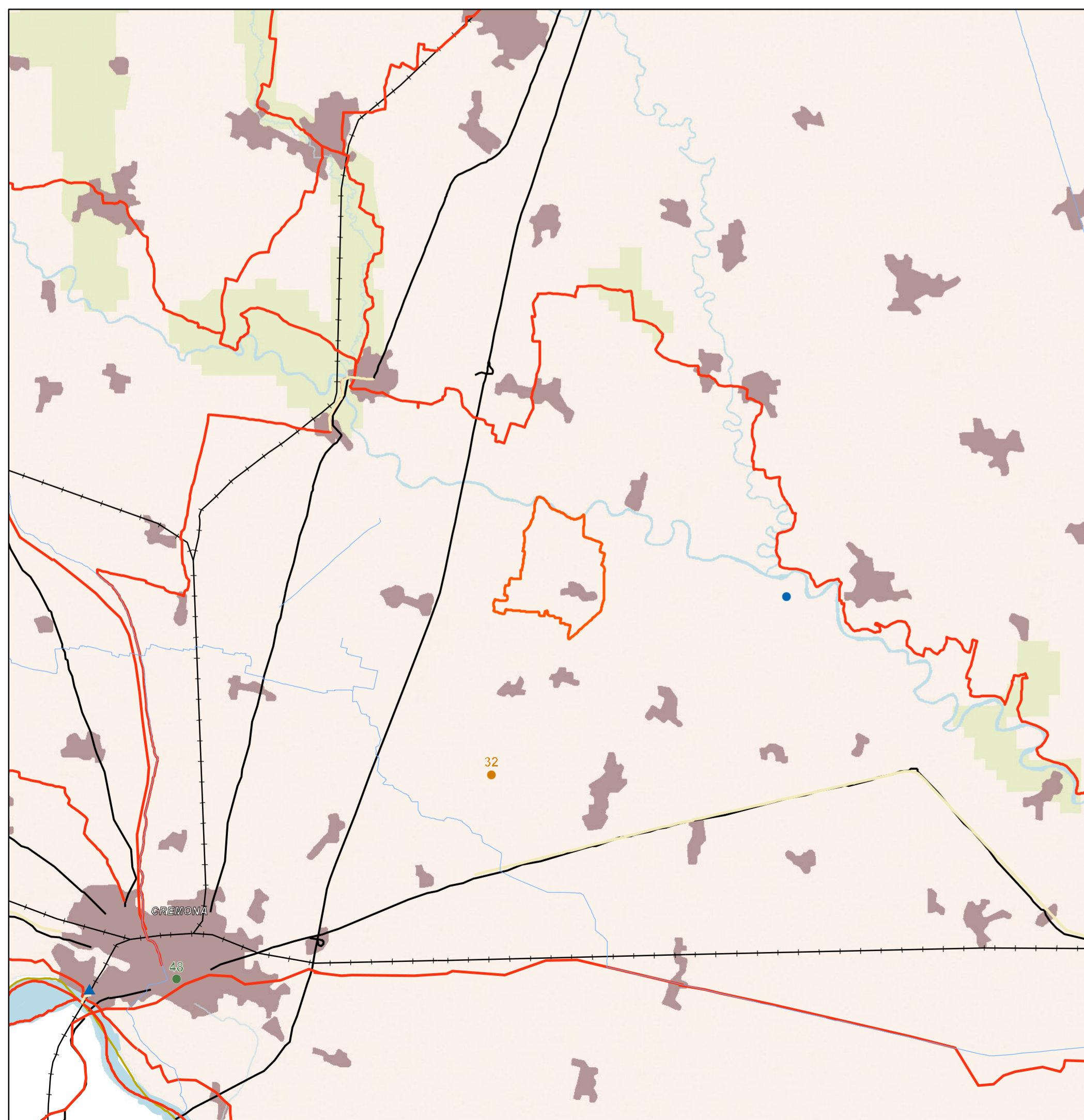
- Legenda**
- Comune di Scandola Ripa d'Oglio
 - Ferrovie
 - Autostrade e tangenziali
 - Strade statali
 - Confini regionali
 - Confini provinciali
 - Laghi
 - Idrografia superficiale
 - Infrastrutture idrografiche della pianura
 - Ambiti urbanizzati
 - Fascia alpina
 - Paesaggi delle valli dei versanti
 - Paesaggio delle energie di rilievo
 - Fascia prealpina
 - Paesaggi dei laghi insubrici
 - Paesaggi della montagna e delle dorsali
 - Paesaggi delle valli prealpine
 - Fascia collinare
 - Paesaggi degli anfiteatri e delle colline moreniche
 - Paesaggi delle colline pedemontane e della collina banina
 - Fascia alta pianura
 - Paesaggi delle valli fluviali scavate
 - Paesaggi dei ripiani diluviali e dell'alta pianura asciutta
 - Fascia bassa pianura
 - Paesaggi delle fasce fluviali
 - Paesaggi delle colture foraggere
 - Paesaggi della pianura cerealicola
 - Paesaggi della pianura risicola
 - Oltrepo pavese
 - Paesaggi della fascia pedeappenninica
 - Paesaggi della montagna appenninica
 - Paesaggi delle valli e dorsali appenniniche



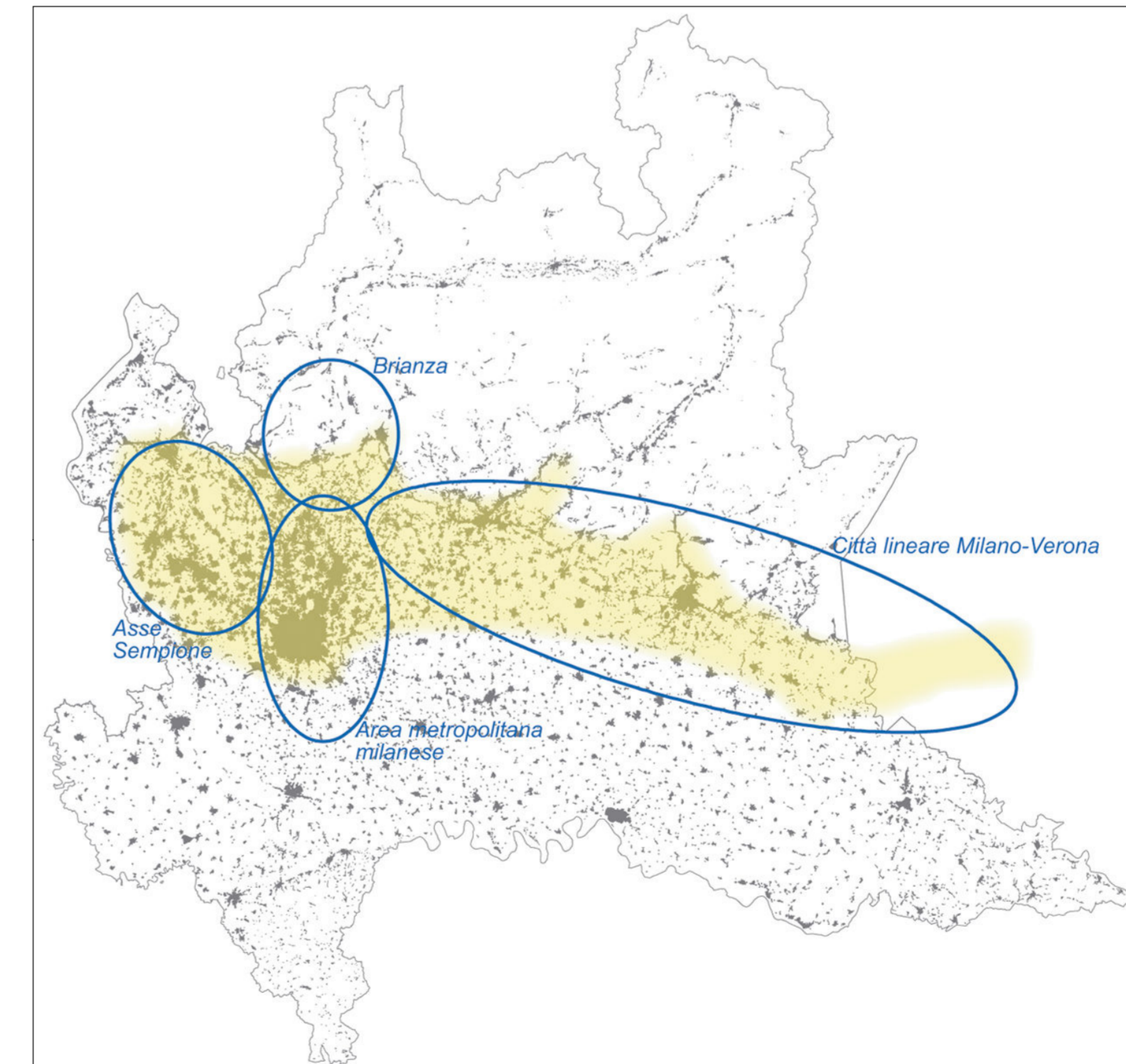
- Legenda**
- Luoghi riferimento
 - Aeroporti - [par. 2.3]
 - Confini regionali
 - Comune di Scandola Ripa d'Oglio
 - Elettrodotti - [par. 2.3]
 - Siti contaminati di interesse nazionale - [par. 5.4]
 - Impianti di smaltimento e recupero rifiuti - [par. 2.8]
 - Principali centri commerciali - [par. 2.4]
 - Multisale cinematografiche (multiplex) - [par. 2.4]
 - Ambiti sciabili (per numero di impianti) - [par. 2.6]
 - Conurbazioni lineari (lungo i tracciati, di fondovalle, lacuale, ...) - [par. 2.2]
 - Ambiti del "sistema metropolitano lombardo" con forte presenza di aree di frangia destrutturate - [par. 2.1]
 - Rete ferroviaria
 - Rete autostradale - [par. 2.3]
 - Rete viaria di interesse regionale
 - Cave abbandonate - [par. 4.1]
 - Ambiti estrattivi in attività - [par. 2.7]
 - PL_SPECCHI_ACQUA_INQUINATI
 - Corsi e specchi d'acqua fortemente inquinati - [par. 5.2]
 - Aree industriali-logistiche - [par. 2.5]
 - Idrografia superficiale
 - PL_CORSI_ACQUA_CT10
 - Tessuto urbanizzato
 - Laghi e fiumi principali
 - Aree agricole dismesse - diminuzione di sup maggiore del 10% (periodo di riferimento 1999-2004) - [par. 4.8]
 - Aree con forte presenza di allevamenti zootecnici intensivi - [par. 3.4]
 - Aree sottoposte a fenomeni franosi - [par. 1.2]



ELEMENTI IDENTIFICATIVI E PERCORSI DI INTERESSE PAESAGGISTICO



- Legenda**
- Comune di Scandola Ripa d'Oglio
 - Siti riconosciuti dall'UNESCO quali patrimonio mondiale, culturale e naturale dell'umanità
 - Luoghi dell'identità regionale
 - Paesaggi agrari tradizionali
 - Visuali sensibili - [vedi anche Tav. E]
 - Geositi di rilevanza regionale
 - Belvedere - [vedi anche Tav. E]
 - Luoghi riferimento
 - Punti di osservazione del paesaggio lombardo - [art.27, comma 4]
 - Linee di navigazione
 - Infrastrutture idrografiche artificiali della pianura
 - Strade panoramiche - [vedi anche Tav. E]
 - Tracciati guida paesaggistici - [vedi anche Tav. E]
 - Autostrade e tangenziali
 - Tracciati stradali di riferimento
 - Ferrovie
 - Confini regionali
 - Confini provinciali
 - Bacini idrografici interni
 - Idrografia superficiale
 - Idrografia superficiale_area
 - Ambiti urbanizzati
 - Della montagna
 - Dell'Oltrepo
 - Della pianura



Sistema metropolitano lombardo (Documento strategico Ptr)

COMUNE DI SCANDOLARA RIPA D'OGGIO
 PROVINCIA DI CREMONA
 REGIONE LOMBARDIA



DOCUMENTO DI PIANO
 TAVOLA DELLE PREVISIONI SOVRALOCALI
 P.T.R. Regione Lombardia

TAVOLA DP. I.1.1 SCALA 1:100.000

Il Sindaco
 Il Segretario

ADOTTATO CON DELIBERA C.C. N°
 APPROVATO CON DELIBERA C.C. N°
 PUBBLICATO SUL B.U.R.L. N°



Responsabile del progetto e coordinatore scientifico
Pianificatore Territoriale Urbanista Architetto
GIUSEPPE TAMAGNINI
 Via Milano, 52 c - 26100 Cremona
 Tel. 0372 491359 - Fax 0372447224
 E-mail: cremona@studiotamagnini.it

Variante Generale
 Piano di Governo del Territorio PGT
 DP SCANDOLARA R.O.

